

SUMARIO Nº 12

Cultura 02 Fotografía: Centelles y Orwell. ; ;
 08 Noticias cultura. ;
 10 De la tauromaquia a la calle. ; ;
 12 Salamanca: un clásico. ;

Política y Sociedad 17 Guatemala: Huesos que hablan. ; ; ;
 22 Ramiro Pinilla. ; ;
 24 España, Elecciones 2008. ; / ; ;

Cine 27 Perfil: Salma Hayek. ; ;

Tendencias 30 Madrid: Chueca despierta. ; ;

Música 34 Rock in Rio made in Spain. ; ;
 35 Ópera popular. ;

Deportes 36 La eñe desembarca en Pekín. ; ;

Cuento 38 *El puñal florentino* de Luis Mateo Díez. ; ; ;

Gramática 42 Volvemos al subjuntivo IV: Las oraciones finales.

Lenguaje coloquial 44 Tira cómica.
 45 Frases hechas.

Canción 46 Lucas: *Este corazón*. ;

Pasatiempos 47 Crucigrama.



02



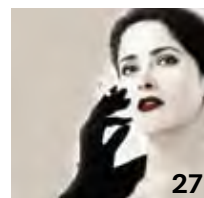
12



22



24



27



30



36



46

¡Pide tu glosario en francés, alemán o portugués en suscripciones@pyc-revista.com!

SÍMBOLOS

El nivel de dificultad se señala al inicio del texto con los siguientes símbolos:

● nivel medio de dificultad ●● nivel alto de dificultad ●●● nivel muy alto de dificultad
 (B1-B2) (B2-C1) (C1-C2)

La dificultad está valorada atendiendo a la riqueza del vocabulario, al empleo de modismos y frases hechas y a la complejidad de las estructuras sintácticas.

Audio 1 Acento

Locución

Este signo se colocará al comienzo de los artículos que podrás escuchar en el CD. En las entrevistas hemos respetado las voces originales y hemos transcrito literalmente lo expresado.

Suscríbete en www.pyc-revista.com o envíanos este cupón a

HABLA CON EÑE, S. L. C/ Gardenía, 36 28109 Alcobendas-Madrid SPAIN TEL +34 917 653 897 suscripciones@pyc-revista.com

Nombre y apellido e-mail TEL

Dirección postal Ciudad Código postal País

TARIFAS

1 año España: 43 euros Europa: 49 euros Resto del mundo: 52 euros
 6 meses España: 23 euros Europa: 26 euros Resto del mundo: 27,5 euros

FORMA DE PAGO

VISA O MASTERCARD en <http://tienda.pyc-revista.com> o en www.pyc-revista.com



Giro postal / Postal money-order

Transferencia a IBAN: ES 582100 5929 37 0200004330
 SWIFT: CAIXESBBXXX




Firma

SUMARIO Nº 25

Cultura

- 02** Ay, torito bueno. La abolición de los toros... ; ; 
06 Reflexiones sobre el español. ; 

Política y sociedad

- 10** Breves breves. ; ;
12 Solidaridad en vacaciones. ; ; 
18 La sentencia de la vergüenza. ; ; 
20 En portada: Recorriendo la tierra de Zapata. ; ; 



Cine

- 26** Noticias cine. ; ;

Viajes

- 28** Antigua, la ciudad donde el tiempo se detuvo. ; ;

Cuento

- 34** Entrevista a Félix J. Palma. ; 
36 *Bibelot*, de Félix J. Palma. ; ; ; ; 

Gramática

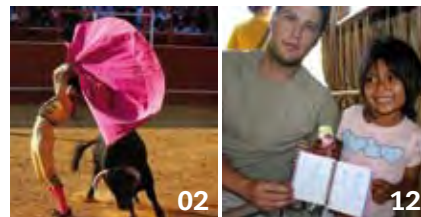
- 42** Los sufijos creadores de nombres II.

Lenguaje coloquial

- 44** Tira cómica.
45 Frases hechas.

Música

- 46** APNEA presenta la canción *Ayuda sinfónica*. ; ; 



¡Pide tu glosario gratuitamente en francés, alemán, portugués o italiano en comercial@pyc-revista.com!

SÍMBOLOS

El nivel de dificultad se señala al inicio del texto con los siguientes símbolos:

- nivel medio de dificultad ; (B1-B2) ●● nivel alto de dificultad ; ; (B2-C1) ●●● nivel muy alto de dificultad ; ; ; (C1-C2)

Todos los textos son auténticos y escritos como para nativos. La dificultad está valorada atendiendo a la riqueza del vocabulario, al empleo de frases hechas y a su complejidad sintáctica.

Audio 1 Acento

Locución

Este signo se colocará al comienzo de los artículos que podrás escuchar en el CD. En las entrevistas hemos respetado las voces originales y hemos transcrito literalmente lo expresado.

; puntocom

Nº 25 JULIO-AGOSTO 2010

Punto y Coma es una publicación de Habla con eñe, S.L.

Internet: www.pyc-revista.com

e-mail: comercial@pyc-revista.com

Redacción: Gardenia, 36

28109 Alcobendas-Madrid ; SPAIN

TEL: +34 917 653 897

FAX: +34 911 422 709

Director: Fernando de Bona.

Jefa de redacción y maquetación: Clara de la Flor.

Directora de contenidos didácticos: Carmen Aguirre.

Dirección de arte: 34U.

Dirección comercial: Cristina Recio.

Portada: Mural de Juan O' Gorman / Foto David Ruiz

Redacción: José Rueda, Isabel Jiménez, Samuel Mayo, José

Ángel Gonzalo, Alicia López, Rebeca Julio, Lázaro Echegaray.

Ilustradores: Joan Sanz, J.L. Fernández, NO HAY DOS SIN TRES.

Traducción: Terry Berne, Nadia Prauhart, Faustino Yáñez, María Luz Castillo.

Equipo didáctico: Sonia Bajo, Itziar Grau, Ana Rubio, Sofía Ortega.

Música: John Bona, APNEA, Against The Odds.

Locución: Daniel Ramírez, Sonia López, Santiago Gil, Javier Páez.

Realización Web: N.B. Piedrabuena.

Delegada Comercial en Reino Unido: Rebeca Julio.

e-mail: rebeca@pyc-revista.com

Edición impresa ISSN 1886-8193

Edición digital ISSN 1886-8215

Imprime: Imprimex

Dep. Legal: M-17497-2006

Agradecimientos: Mario Martín Terol y todos los APNEA (Emilio, Toni, Víctor, Alberto y Villa), Josune Morán, Félix J. Palma, Páginas de espuma, Instituto Cervantes de Nueva York.

Habla con eñe S.L. no comparte necesariamente las opiniones vertidas por sus redactores y no se hace responsable de ellas.

Copyright (C) HABLA CON EÑE S.L.
 Reservados todos los derechos. Prohibida la reproducción total o parcial por ningún medio, así como cualquier clase de copia, sin la previa autorización escrita del editor de la revista.

HABLA
CON
EÑE

SUMARIO N° 35

RINCÓN DEL LECTOR

02 Cartas de los lectores

¿Y TÚ QUÉ OPINAS?


03 Vegetarianismo: ¿Una opción saludable?  *Intermedio*

CULTURA


04 Breves breves *Intermedio*

06 Nueva narrativa en español *Avanzado*

POLÍTICA Y SOCIEDAD

09 Yoani Sánchez. La voz del nuevo periodismo  *Intermedio*

CINE

12 Portada: En medio de la guerra sucia  *Intermedio-Avanzado*

18 Noticias cine: Especial premios Goya 2012 *Avanzado*

20 Perfil: Sofía Vergara  *Avanzado*


VOCABULARIO VISUAL

23 La Semana Santa en España

LENGUAJE COLOQUIAL

24 Frases hechas


PSICOLOGÍA

26 Conflicto y estrategias de negociación  *Intermedio*

CIENCIA Y TECNOLOGÍA

30 Un teléfono en cada casa  *Intermedio*

VIAJES Y RUTAS

32 Costa Rica: 10 días por el paraíso  *Elemental*

¿SABÍAS QUE...?

36 El día del libro, Shakespeare y Cervantes  *Intermedio*

LITERATURA

37 Entrevista a David Ruiz  *Intermedio*

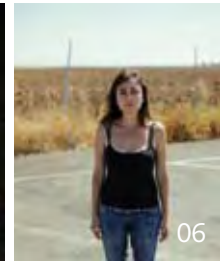
38 Póquer, de David Ruiz  *Avanzado*

GRAMÁTICA

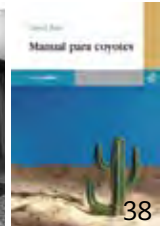
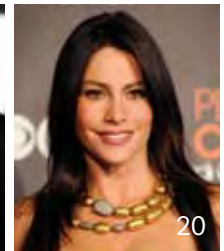
42 Los refranes II

SOLUCIONES

44 Soluciones de las actividades



P
O
R
T
A
D
A



SUMARIO N° 47

RINCÓN DEL LECTOR

02 Editorial

¿Y TÚ QUÉ OPINAS?

03 (In)Comunicados por el teléfono móvil 📞 *Elemental*

EDUCACIÓN

04 El aula de Izabella Hearn y Jane Arnold *Intermedio*

MÚSICA

08 El jazz es música que viaja 📞 *Intermedio*

12 Javier Krahe entrevistado por sus músicos 📞 *Intermedio - Avanzado*

17 Canción: ¿Por qué no?, de Javier Krahe *Intermedio*



ACTUALIDAD

18 Breves breves *Intermedio*

NUEVAS TECNOLOGÍAS

20 Youtube mató a la estrella de la televisión 📞 *Intermedio*

CINE

22 Noticias cine: Premios Goya 2014 *Avanzado*

24 **Portada:** *Gravity*. Tan alto como vuela la imaginación 📞 *Avanzado*



CIENCIA

29 Órganos de reemplazo *Intermedio - Avanzado*

VIAJES Y RUTAS

32 Roca Partida, donde fuimos invitados de la naturaleza 📞 *Intermedio*

¿SABÍAS QUE...?

36 Pete Seeger cantaba en español *Guantanamera* 📞 *Intermedio - Avanzado*



LITERATURA

38 Perfil: José Martí 📞 *Intermedio*

40 *Nené traviesa*, de José Martí 📞 *Intermedio*

GRAMÁTICA

44 El modo en las oraciones subordinadas sustantivas

LENGUAJE COLOQUIAL

46 Frases hechas y expresiones típicas

SOLUCIONES

48 Soluciones de las actividades



SUMARIO N° 52

RINCÓN DEL LECTOR

02 Cartas de los lectores

¿Y TÚ QUÉ OPINAS?

03 ¿Ayudaría a reducir el paro adelantar la edad de jubilación?  *Intermedio*

ECOLOGÍA

04 S.O.S. Salvaguardar o saquear  *Intermedio - Avanzado*

ACTUALIDAD

10 Breves breves *Intermedio*


GASTRONOMÍA

12 La tierra desde el cielo de Madrid  *Intermedio*

¿SABÍAS QUE...?

17 El logotipo más dulce de la historia fue creado por Dalí  *Elemental*

NUEVAS TECNOLOGÍAS

18 Videojuegos. Origen, evolución y repetición  *Intermedio - Avanzado*


CINE

22 Noticias cine *Intermedio - Avanzado*

SOCIEDAD

24 Una década para cambiar el futuro  *Intermedio - Avanzado*

PSICOLOGÍA

30 Dime qué color eres y te diré qué color necesitas  *Elemental*

VIAJES Y RUTAS

34 Joyas de Andalucía *Intermedio*

LITERATURA

36 Elena Poniatowska y el México de la calle  *Intermedio*

41 *Las lavanderas*, de Elena Poniatowska  *Avanzado*

GRAMÁTICA

44 El modo en las oraciones subordinadas sustantivas VI

LENGUAJE COLOQUIAL

46 Frases hechas y expresiones típicas

SOLUCIONES

48 Soluciones de las actividades



SUMARIO N° 60

RINCÓN DEL LECTOR

02 Editorial

¿Y TÚ QUÉ OPINAS?

03 ¿La literatura se debe estudiar como una asignatura más? ■🔊 Intermedio

ARTE

04 Alberto García-Alix y el alma de la fotografía *Avanzado*

CINE

08 Cine argentino en diez suspiros ■🔊 Intermedio - Avanzado

16 Noticias cine *Intermedio - Avanzado*

POLÍTICA Y SOCIEDAD

18 Guerra de las Malvinas. No Me Olvides ■🔊 Intermedio

23 Blog: Joaquín Guzmán, más Chapo que nunca ■🔊 Avanzado

24 Narcocorridos ■🔊 Intermedio - Avanzado

¿SABÍAS QUE...?

30 La palabra *chiringuito* es de origen cubano ■🔊 Intermedio

VIAJES

32 Málaga, la reina del mar ■🔊 Intermedio - Avanzado

LITERATURA

40 *Cómo enseñar literatura*, de Jorge Ibargüengoitia ■🔊 Intermedio - Avanzado

GRAMÁTICA

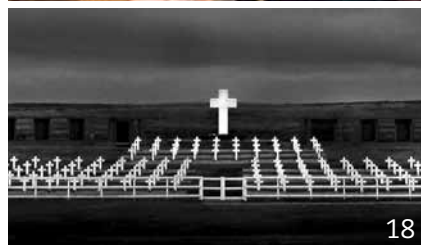
44 Indicativo y subjuntivo en oraciones condicionales I

LENGUAJE COLOQUIAL

46 Frases hechas y expresiones típicas

SOLUCIONES

48 Soluciones de las actividades



S U M A R I O

01 CARTAS DE LOS LECTORES

Nuestras firmas.

04 ¿Y TÚ QUÉ OPINAS? A2-B1

¿Pertenece a nuestro lugar de nacimiento?

43 DIÁLOGO A2-B1

Comprar en una tienda.

06 ¿SABÍAS QUE...? B1-B2

La manera de vestir de Frida Kahlo tenía una motivación política

44 GRAMÁTICA

¿Que o de que?

46 FRASES HECHAS

Practica las frases hechas en las actividades.

CULTURA

08 CREAR PALABRAS ESTÁ DE MODA B1-B2

¿Quieres estar a la moda en el español? Te mostramos las nuevas palabras de los hispanohablantes y aprenderás la expresión *tener mala leche*.



08

CINE

14 ANTONIO DE LA TORRE B1-B2

Te presentamos al actor de moda en España y te recomendamos sus mejores películas.



14

SOCIEDAD Y ACTUALIDAD

20 LA MODA DE LA BARBA B1-B2

En España la barba se lleva y ha llegado para quedarse. Aprenderás lo que es *estar a caballo entre dos cosas*.



32

32 NOTICIAS B1-B2

Especial World Pride Madrid 2017.

nº 67

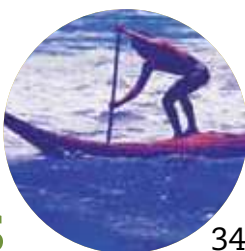


24

PORTADA

24 FRIDA KAHLO B2-C1 ◀

Nos acercamos a la vida y la obra de la pintora mexicana para celebrar sus 110 años. Aprenderás lo que es *pagarle a alguien con la misma moneda*.



34

COSTUMBRES

34 CABALLITOS DE TOTORA B1-B2 ◀

Nos vamos a Perú a descubrir estas embarcaciones indígenas.

36 AFRODESCENDIENTES B2-C1 ◀

Te contamos cómo llegaron los africanos a Latinoamérica. Aprenderás la expresión *Nuevo Mundo*.



36



40

MÚSICA

40 JORGE DREXLER A2-B1 ◀

El músico uruguayo nos cuenta la historia de sus padres en la canción *De amor y de casualidad*.

Cómo utilizar Punto y Coma

1. Escucha el texto en el CD.
2. Lee el texto mientras escuchas el audio.
3. Vuelve a escuchar el texto sin leerlo para comprobar cómo ha mejorado tu comprensión auditiva.
4. Haz las actividades de comprensión.

NIVELES

- A2 - Inicial II
- B1 - Intermedio I
- B2 - Intermedio II
- C1 - Avanzado I
- C2 - Avanzado II

**NUEVOS
GLOSARIOS
DESCARGABLES**
hablaconene.com
alemán
francés
portugués

GLOSARIOS DESCARGABLES

Encontrarás las palabras más difíciles a pie de página traducidas al inglés. Descarga el glosario en francés, alemán o portugués en [hablaconene.com]



Tanto las notas culturales como las frases hechas y las expresiones típicas están marcadas en el color de la sección con el superíndice "N" y "F". Podrás leer las explicaciones en cada página y después realizar las actividades correspondientes.

SUSCRIPCIONES

Punto y Coma tiene más de 3000 suscriptores en papel repartidos en 40 países. Si quieres suscribirte, tienes las siguientes opciones:

Tienda online www.hablaconene.com

Email comercial@hablaconene.com

Teléfono +34 917 653 897

Punto y Coma es una publicación de la editorial ELE Habla con Eñe y se publica cada dos meses: en enero, marzo, abril, mayo, julio, septiembre y noviembre.

PUBLICIDAD

comercial@hablaconene.com

+34 917653897

LICENCIA GRATUITA DE FOTOCOPIAS

Si eres profesor de ELE y quieres hacer fotocopias para todos tus alumnos, te daremos gratis una licencia. Escríbenos a comercial@hablaconene.com

; **puntoycoma**

S U M A R I O

01 EDITORIAL

Adiós al humorista Forges.

04 ¿Y TÚ QUÉ OPINAS? A2-B1

La censura en las redes sociales.

44 GRAMÁTICA

El uso de las mayúsculas en español.

06 ¿SABÍAS QUE...? A2-B1

Un español mató a Trotsky con un piolet.

46 DIÁLOGO A2-B1

En una agencia de viajes local.

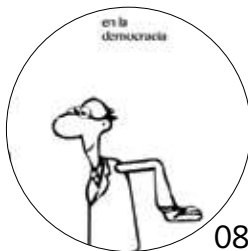
47 FRASES HECHAS

Practica las frases hechas en las actividades.

CULTURA

08 FORGES C1-C2

Te explicamos por qué Forges es uno de los grandes humoristas españoles de todos los tiempos. Aprenderás la expresión *no dar un palo al agua*.



08



12

NOTICIAS

18 ACTUALIDAD B1-B2

¿Qué está pasando en los países donde se habla español?



18

MÚSICA

12 VETUSTA MORLA B1-B2

La banda española más popular de la actualidad nos habla de su música y sus letras. Aprenderás la expresión *poner algo patas arriba*.

POLÍTICA Y SOCIEDAD

20 EL SUBMARINO SAN JUAN B2-C1

El submarino argentino desapareció sin dejar rastro a finales de 2017. El Gobierno dio por finalizada la búsqueda de sus 44 tripulantes.



20

nº 72

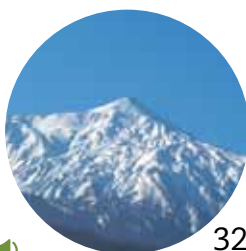


24

PORTADA

24 **GUILLERMO DEL TORO B2-C1**

Repasamos todos los monstruos creados por el director de cine mexicano y te contamos el secreto de los dos Oscar de *The Shape of Water*.



VIAJES

32 **TENERIFE B1-B2** 32

Te invitamos a hacer un recorrido por esta isla canaria y visitamos el Teide, su volcán, el pico más alto de España.

GASTRONOMÍA

36 **COSTILLAS CON PAPAS Y MOJO B1-B2**

Una receta tan rica como fácil de preparar: costillas, papas y mojo verde canario.



SALUD

38

38 **¿SOMOS LO QUE COMEMOS? B1-B2**

Cuidar de nuestra salud es cuidar lo que comemos. Hablamos de los hábitos saludables y de cómo nos engaña la industria. Aprenderás a qué llamamos *una maría* (asignatura).

Cómo utilizar Punto y Coma

1. Escucha el texto en el CD.
2. Lee el texto mientras escuchas el audio.
3. Vuelve a escuchar el texto sin leerlo para comprobar cómo ha mejorado tu comprensión auditiva.
4. Haz las actividades de comprensión.

NIVELES

- A2 - Inicial II
- B1 - Intermedio I
- B2 - Intermedio II
- C1 - Avanzado I
- C2 - Avanzado II

**NUEVOS
GLOSARIOS
DESCARGABLES**
hablaconene.com
alemán
francés
portugués

GLOSARIOS DESCARGABLES

Encontrarás las palabras más difíciles a pie de página traducidas al inglés. Descarga el glosario en francés, alemán o portugués en [hablaconene.com]



Tanto las notas culturales como las frases hechas y las expresiones típicas están marcadas en el color de la sección con el superíndice "N" y "F". Podrás leer las explicaciones en cada página y después realizar las actividades correspondientes.

SUSCRIPCIONES

Punto y Coma tiene más de 3000 suscriptores en papel repartidos en 40 países. Si quieres suscribirte, tienes las siguientes opciones:

Tienda online www.hablaconene.com

Email comercial@hablaconene.com

Teléfono +34 917 653 897

Punto y Coma es una publicación de la editorial ELE Habla con Eñe y se publica cada dos meses: en enero, marzo, abril, mayo, julio, septiembre y noviembre.

PUBLICIDAD

comercial@hablaconene.com

+34 917653897

LICENCIA GRATUITA DE FOTOCOPIAS

Si eres profesor de ELE y quieres hacer fotocopias para todos tus alumnos, te daremos gratis una licencia. Escríbenos a comercial@hablaconene.com

; **puntoycoma**